



REGIONE DELL'UMBRIA
 PROVINCIA DI PERUGIA
 COMUNE DI TUORO SUL TRASIMENO
PROGETTO MACROAREE

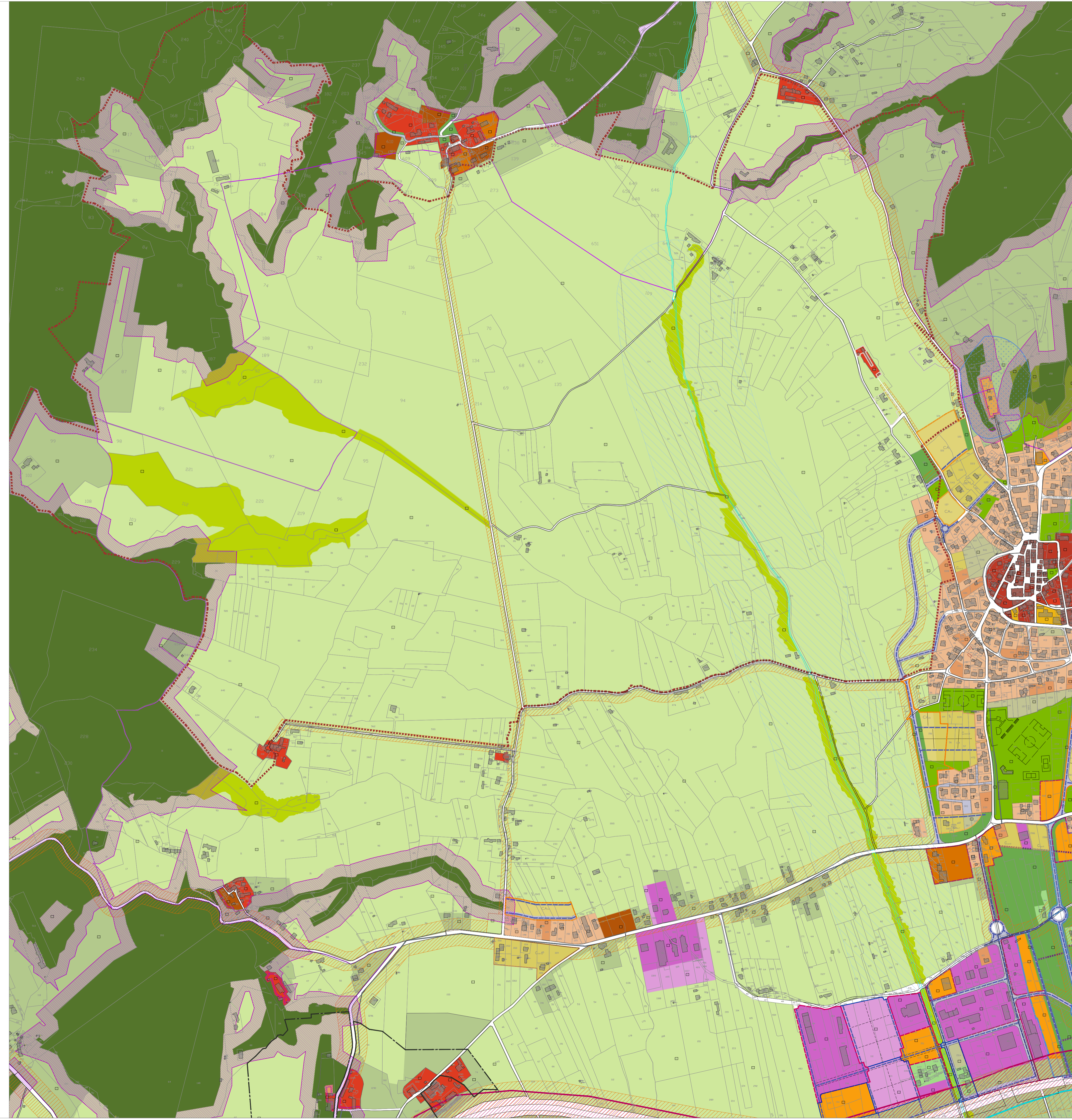


Progettisti:
 Arch. Francesco Andreani, Arch. Alessandro Caiello Dott. Geol. Fabio Biagini
 Collaboratori:
 Arch. Giorgio Schiavino, Arch. Marta Gentili

PROGETTO DEFINITIVO PARTE OPERATIVA

LEGENDA

	CONFINE COMUNALE		Fasce di rispetto stradale
	EDIFICI ESISTENTI		Fasce di rispetto laghi e fiumi
	EDIFICI ESISTENTI RILEVATI A VISTA		Fasce di rispetto ferroviaria
	Gasdotti		Vincolo inedificabilità e area di rispetto cimiteriale
	Ferrovia		Vincolo di tutela e area di rispetto degli abitati
	Zona A1 centri e nuclei storici		Fasce di rispetto boschi
	Zona A2 centri e nuclei storici rurali		Comparto di recupero urbanistico
	Zona B0 Conservazione e Completamento		Zona Ve Verde privato edificato
	Zona B1 Completamento urbano		Zona Vpr (a dotazione di standard)
	Zona B2 Completamento a carattere rurale		Zona Vu Verde urbano e viabilità pubblica
	Zona C0 Nuova edificazione urbana		Zona Va verde pubblico attrezzato
	Zona C1 Nuova edificazione estensiva di nuova edificazione urbana		Vegetazione ripariale
	Zona C2 Nuova edificazione in via di attuazione		Zona agricola
	Zona F1 Servizi pubblici e di Interesse generale		Zona Agricola di pregio
	Zona F2 Impianti di interesse generale e attrezzature tecnologiche		Zona Agricola di connessione
	Zona Fp Servizi privati e di interesse pubblico		Boschi
	Zona D1 industriale artigianale di recupero		Viabilità di progetto e area di rispetto della viabilità
	Zona D2 industriale artigianale di completamento		Zona D1 PUNTA NAVACCIA
	Zona D3 Impianti produttivi turistici		Perimetro Coltivazione di Cava
			Limite Parco urbano
			Tracciato direttore di viabilità secondaria
			Vincolo beni culturali diretto
			Vincolo beni culturali indiretto
			Limite Comparto Residenziale
			Limite Comparto Recupero Urbanistico
			Limite Comparto di Attuazione
			Limite di Perequazione



QUADRO 8
 Riscivello