

**PROGETTO SCUOLA MATERNA A n. 2 SEZIONI**

01	Salone di ingresso - spazio di attesa e portineria	32.69 mq
02	Servizi igienici (accessibilità diversamente abili)	6.70 mq
03	Vano Bidelleria - Ripostiglio	3.20 mq
04	Lavanderia	5.66 mq
05	Servizi igienici (bambini)	6.94 mq
06		
07	Servizi igienici insegnanti +spogliatoi insegnanti	11.73 mq
08	Ufficio Diritgenza	19.63 mq

09	Laboratorio didattico	40.44 mq
10	Corridoio distributivo	57.50 mq
11		
12	Aule	77.49 mq (x2)
13	Servizi Igienici (bambini)	14.31 mq (x2)
14	Patio per attività didattica all'esterno	75.95 mq (x2)
15	Sala Comune - Attività Psicomotorie - Insegnamento Specializzato	127.40 mq

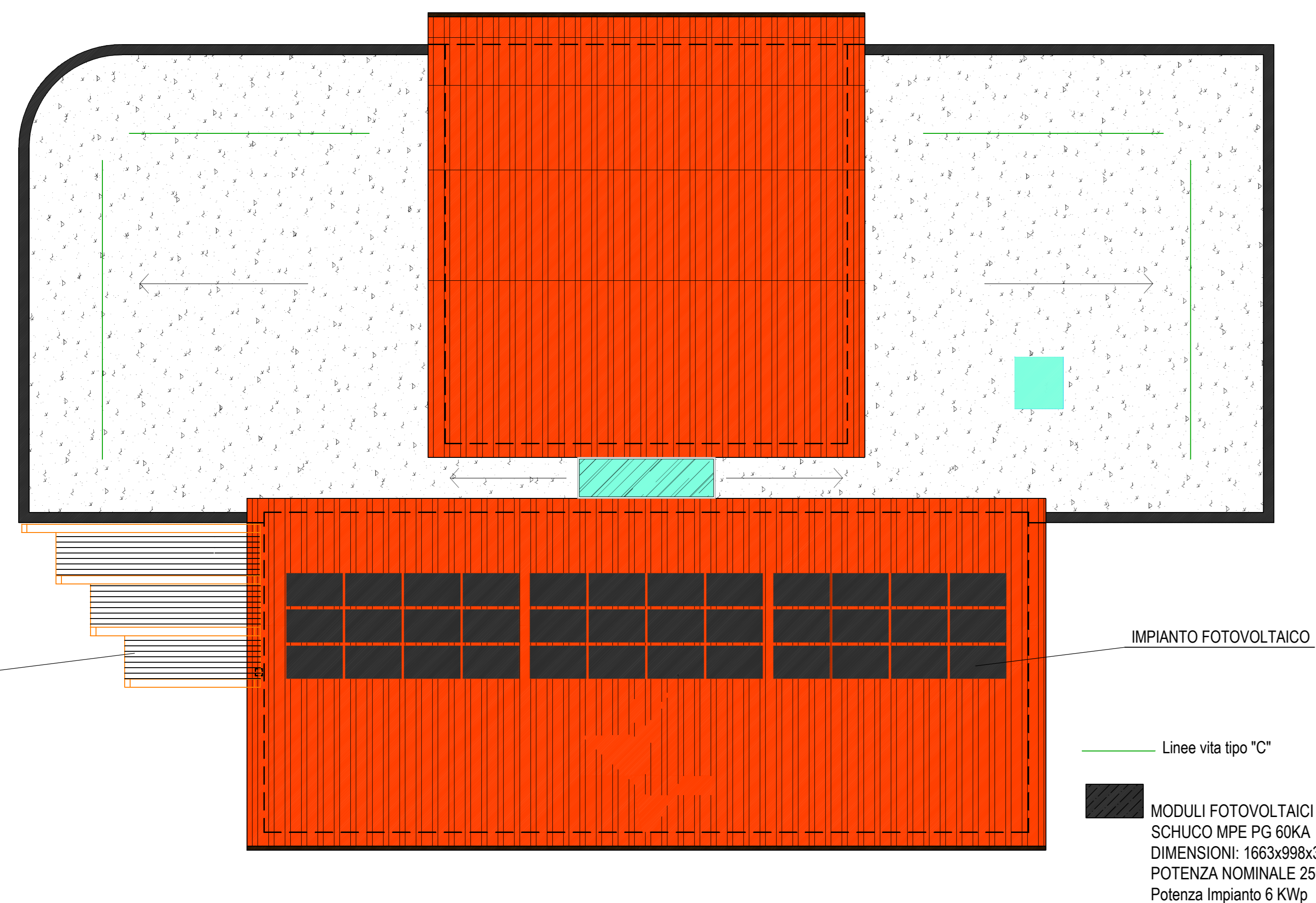
16	Mensa comune	45.89 mq
17	Cucina	29.90 mq
18	Lavaggio	8.05 mq
19	Magazzino - Dispensa	15.00 mq
20	Sanificazione	2.60 mq
21	Spogliatoio addetti	4.75 mq
22	W.C. addetti	1.70 mq

23	Locale Tecnico e Centrale Termica	18.70 mq
24	Giardino e Camminamenti	614.00 mq
25	Portico di Ingresso	31.50 mq

**Standard normativi - D.M. del 18.12.1975 (G.U. 02.02.1976 n. 29)**

Indici standard di superficie netta scuola materna - n. 2 sezioni (n. 60 alunni)				Norme sulle altezze di piano (interne) - scuola materna - n. 2 sezioni (n. 50 alunni)			
Riferimento tabella 5 - D.M. 18.12.1975				Riferimento tabella 4 - D.M. 18.12.1975 - testo 3.0.8			
Descrizione degli spazi:	mq/l alunno (Tabella n. 5 D.M. 18.12.1975)	Superficie dei locali	mq/l alunno di progetto	Tipo di spazio:	altezza minima in cm. (Tabella n. 4 D.M. 18.12.1975)	altezza di progetto	locali di riferimento nel progetto
Spazi per attività programmate (locali n. 12)	1,80	77,49 x 2 = 154,98	154,98 \ 60 = 2,58 > 1,80	Spazi per l'unità pedagogica (classe)	300	360 (media) 273 (minima)	9 12
Spazi per attività libere (locale n. 15)	0,92	127,40	124,75 \ 60 = 2,07 > 1,10	Spazi per l'insegnamento specializzato per la comunicazione, informazione e attività ludiche	300	min. 410 - max. 600	15
Spazi per attività pratiche - locali lavabi e servizi igienici	0,67	42,26	42,26 \ 60 = 0,70 > 0,67	Spazi per la distribuzione e accessori	240	300	01 02 03 04 05 10
Spazi per la mensa - mensa (locale n. 16) - cucina, anticucina etc.	0,40 0,50	45,89 55,55	45,89 \ 60 = 0,76 > 0,40 55,55 \ 60 = 0,92 > 0,60			240	13
Servizi - stanza insegnanti - spogli. - serv. igienici insegnanti - piccola lavanderia	0,25 0,10 0,08	19,52 11,73 5,66	19,52 \ 60 = 0,32 > 0,30 11,73 \ 60 = 0,19 > 0,12 5,66 \ 60 = 0,09 > 0,08	Spazi amministrativi	300	300	07 08 09
Indice di superficie netta globale	7,12	628,95	628,95 \ 60 = 10,46 > 7,12	Spazi per la mensa e cucina	300	300	16 17 18 19 20

**PIANTA PIANO COPERTURA**  
scala 1:100

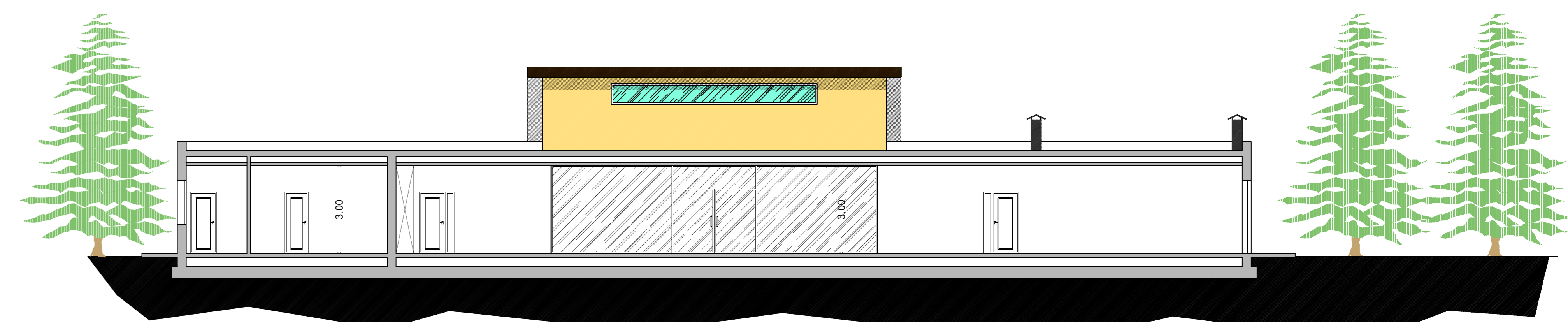


TETTOIA IN LEGNO E LAMELLE TIPO BRISOLEIL

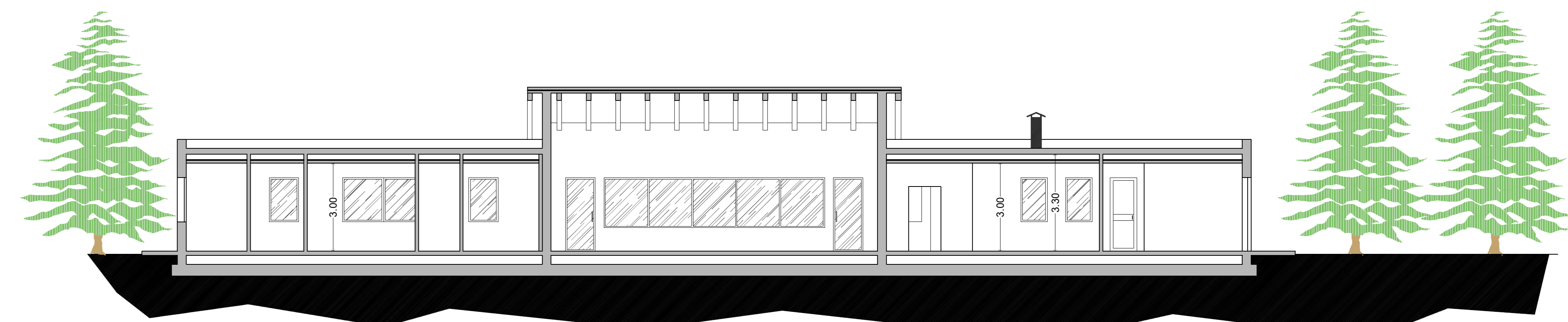
IMPIANTO FOTOVOLTAICO

Linee vita tipo "C"

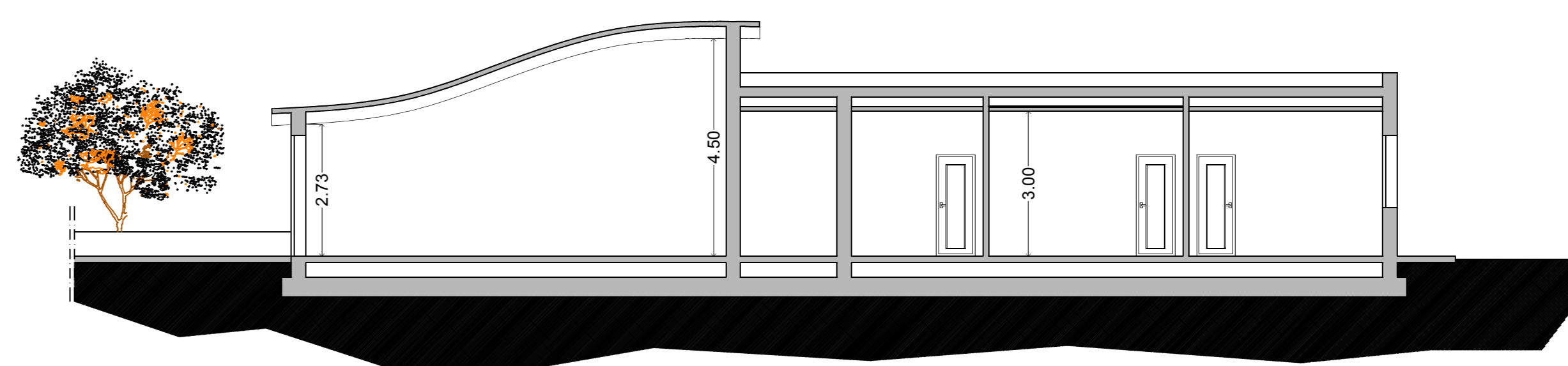
MODULI FOTOVOLTAICI SCHUCO MPE PG 60KA  
DIMENSIONI: 1663x998x38mm  
POTENZA NOMINALE 250Wp  
Potenza Impianto 6 KWp



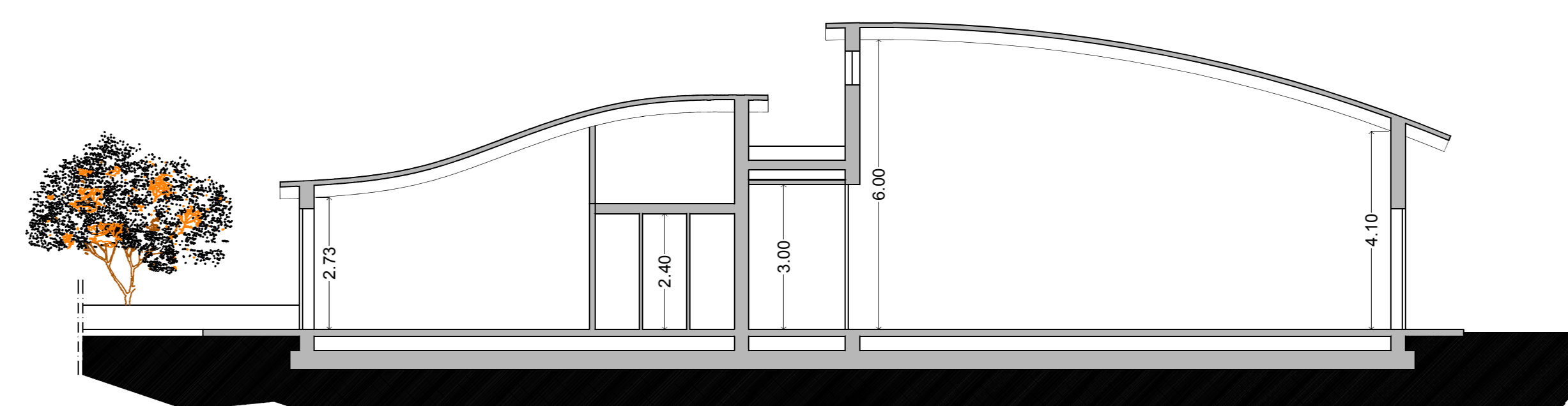
**SEZIONE A-A**



**SEZIONE B-B**



**SEZIONE C-C**



**SEZIONE D-D**

**COMUNE DI TUORO S.T.**

COMUNE DI TUORO S.T.  
REGIONE UMBRIA

Ristrutturazione edilizia della scuola materna del Comune di Tuoro S.T. mediante demolizione e ricostruzione dell'esistente.  
Rif. art. 10 D.L. 12-09-2013 n. 104, convertito dalla Legge 8 novembre 2013 n. 128

STUDIO DI INGEGNERIA  
Dot. Ing. Walter Rubbiani  
Via Colese del vento, 88 06100 Perugia Tel. 07545705 3488044902  
E-mail info@rubbiani-ingegneria.it P.I. 02533940544

PIANTA E SEZIONI  
SISTEMAZIONI ESTERNE  
STANDARD D.M. 18/12/1975

Il progettista: Il direttore dei lavori

1:50 | A02 | OTT. 2018

NOTE	REDATTO	VERIFICATO	APPROVATO	REVISIONI
PRIMA EMISSIONE	Rubbiani	Rubbiani	Rubbiani	A 17/10/2018
				B
				C
				D
				E