

STUDIO TECNICO RICCI Geom. GIULIO

Via A. Cartaginese n° 1 - Tuoro sul Trasimeno (PG)

Tel. 075/825202 e - mail geometraricci@libero.it

PROGETTO

*Ristrutturazione e riqualificazione del centro di allevamento
zootecnico dell' Azienda Agraria di Cortimiglia Andrea in località
Baroncino.*

COMUNE DI TUORO SUL TRASIMENO

PROPRIETA' CORTIMIGLIA ANDREA

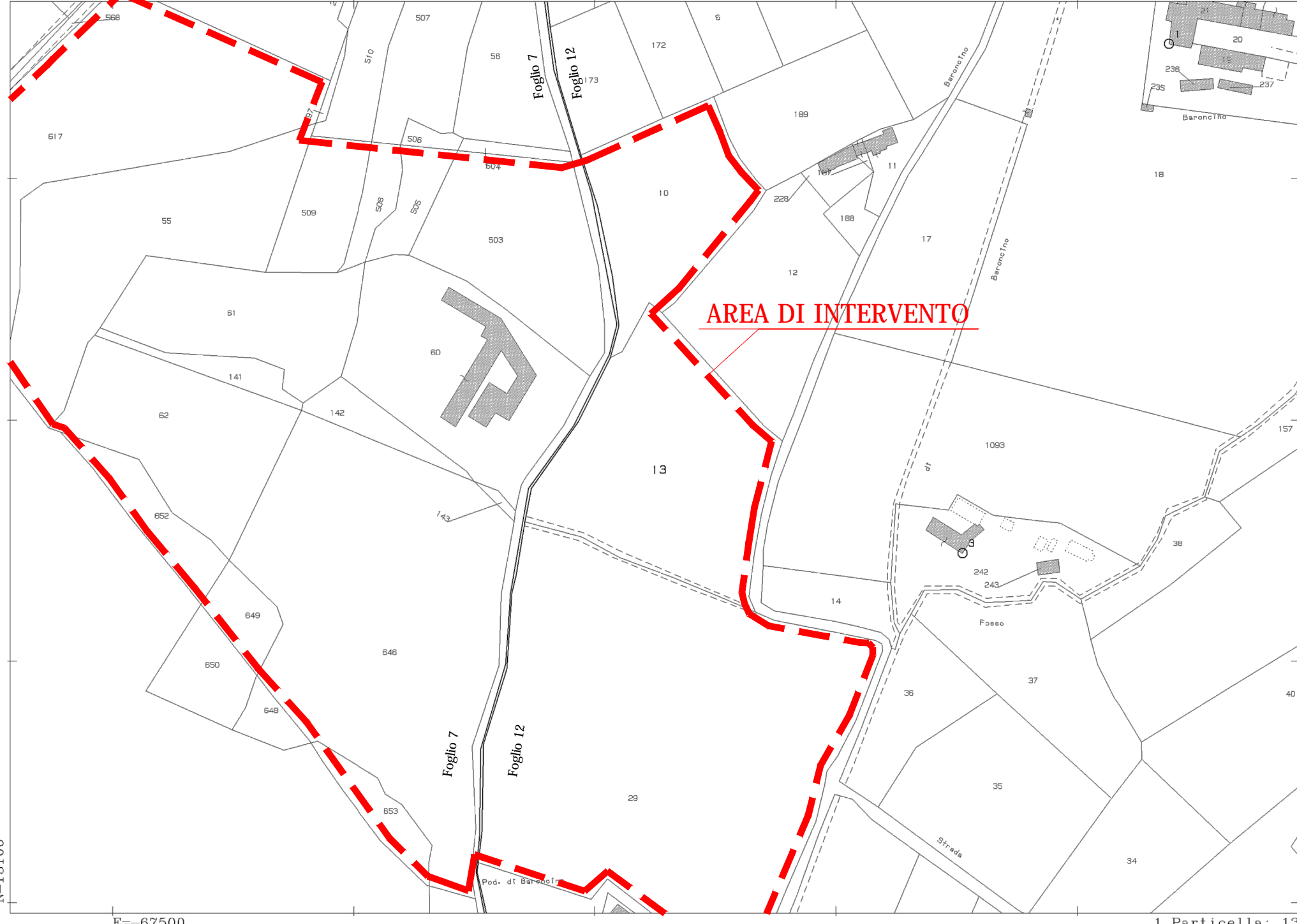
TAVOLA : 1

Estratto mappa catastale
Estratto PRG previgente
Estratto PRG piano strutturale
Estratto PRG piano operativo
Estratto PRG vincolo idrogeologico
Estratto PRG vincoli boschi e uliveti

DATA	SCALA	FOGLIO	P.LLA
25.01.2021	1:2000	7 12	59-60-61-62-141-142-646-652 13

**Progettista
architettonico**

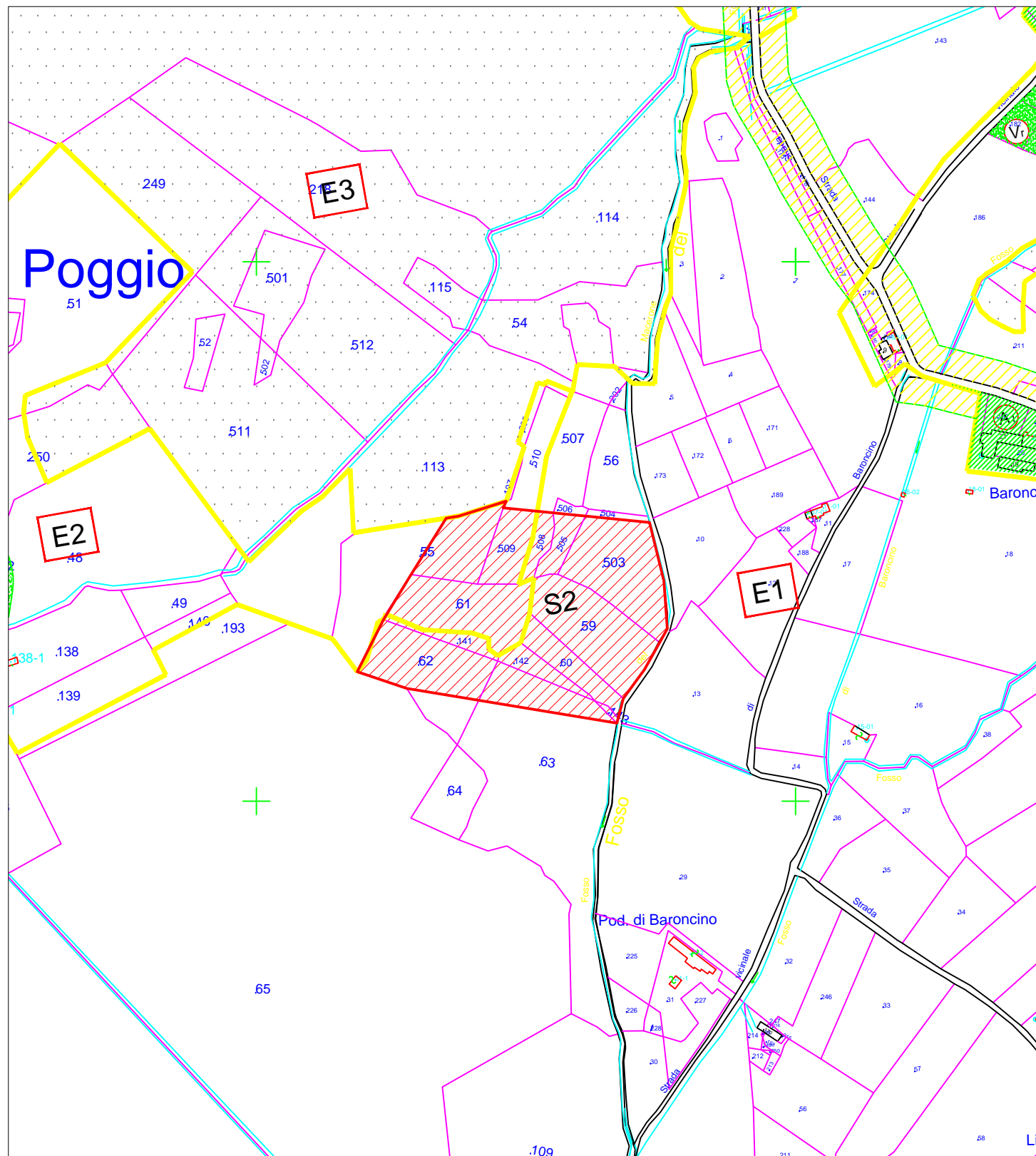
Ricci Geom. Giulio



Comune: TUORO SUL TRASIMENO
Foglio: 12
Scala originale: 1:2000
Dimensione cornice: 534.000 x 378.000 metri
4-Mag-2016 18:0:7
Prot. n. T309955/2016

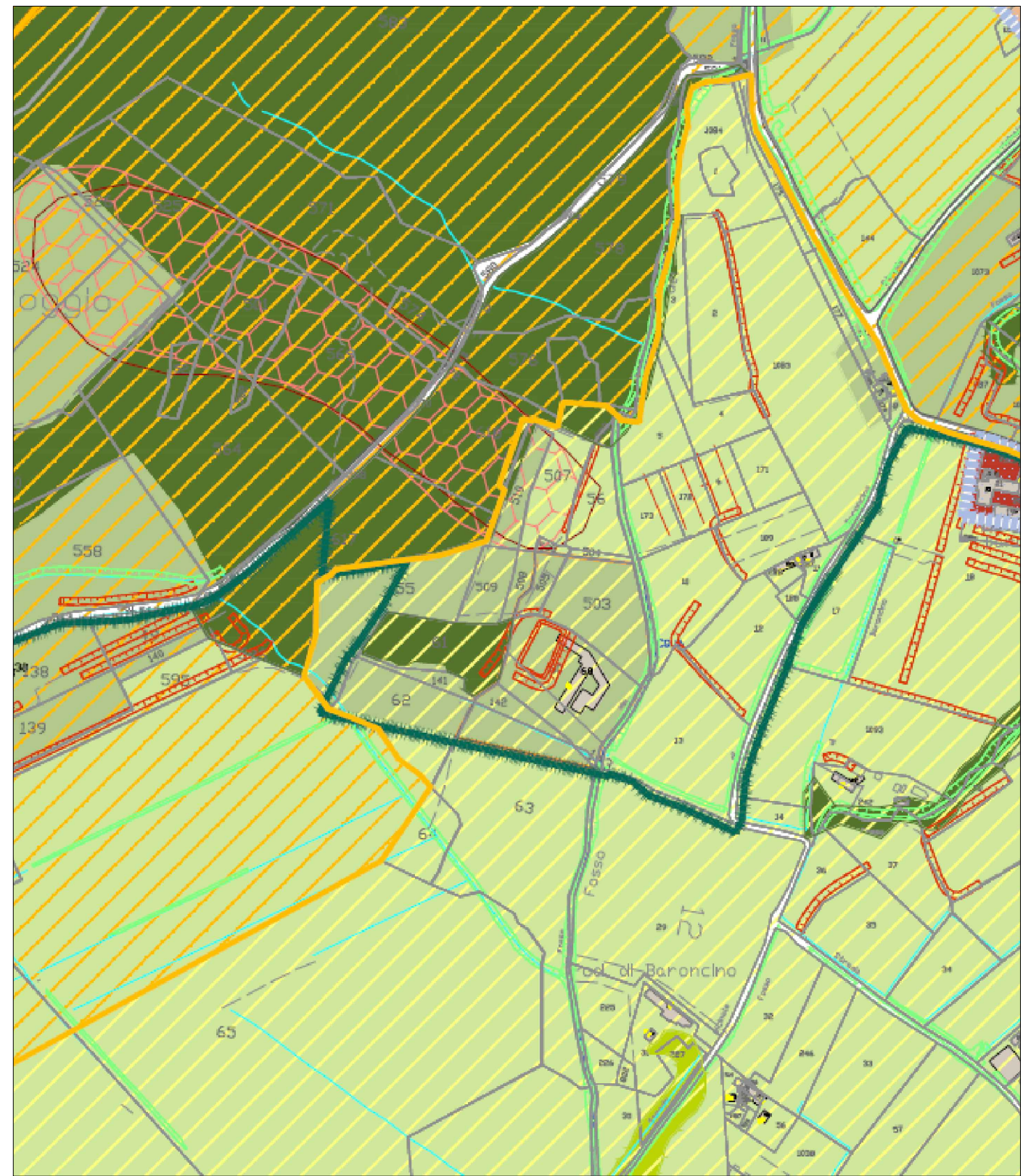
Estratto PRG Previgente

Scala 1:2000



Estratto PRG Parte Strutturale approvata

Scala 1:2000



Estratto PRG Parte Strutturale Boschi e Uliveti

Scala 1:2000

LEGENDA CCP4

	CONFINI COMUNALI
	PUNTA NAVACCIA: Art. 87 N.T.A. del P.R.G. Parte Strutturale
BOSCHI	
	BOSCO: ripermetrazione Prg parte strutturale (PUT art. 15)
	AMBITI DI SALVAGUARDIA PAESAGGISTICA DELLE AREE BOScate D.lgs n.42 del 2004 Art.142 (fonte PTCP)
	VEGETAZIONE RIPARIALE
	FASCIA DI RISPETTO BOSCO
	PERIMETRO MACROAREE
	SCOSTAMENTO PRG_PTCP
	AREE BOScate VERIFICATE
	AREE NON BOScate VERIFICATE
	PERIMETRO COLTIVAZIONE CAVA Coltivazione VIGENTE
	OLIVETI Art 94 L.R. 1/2015 Punto L

