

# COMUNE DI TUORO SUL TRASIMENO

RIQUALIFICAZIONE E POTENZIAMENTO DELLA  
RICETTIVITA' TURISTICA DA PUNTA NAVACCIA A  
CAMPO DEL SOLE E ISOLA MAGGIORE - PERCORSO  
ANNIBALICO E PERCORSI REGIONALI  
PSR 2014/2020 MISURA/INTERVENTO 7.5.1

## PROGETTO DEFINITIVO

Oggetto

PLANIMETRIA GENERALE  
STATO ATTUALE E DI PROGETTO  
CAMPO DEL SOLE

Tavola

B

Spazio riservato ufficio Tecnico Comunale:

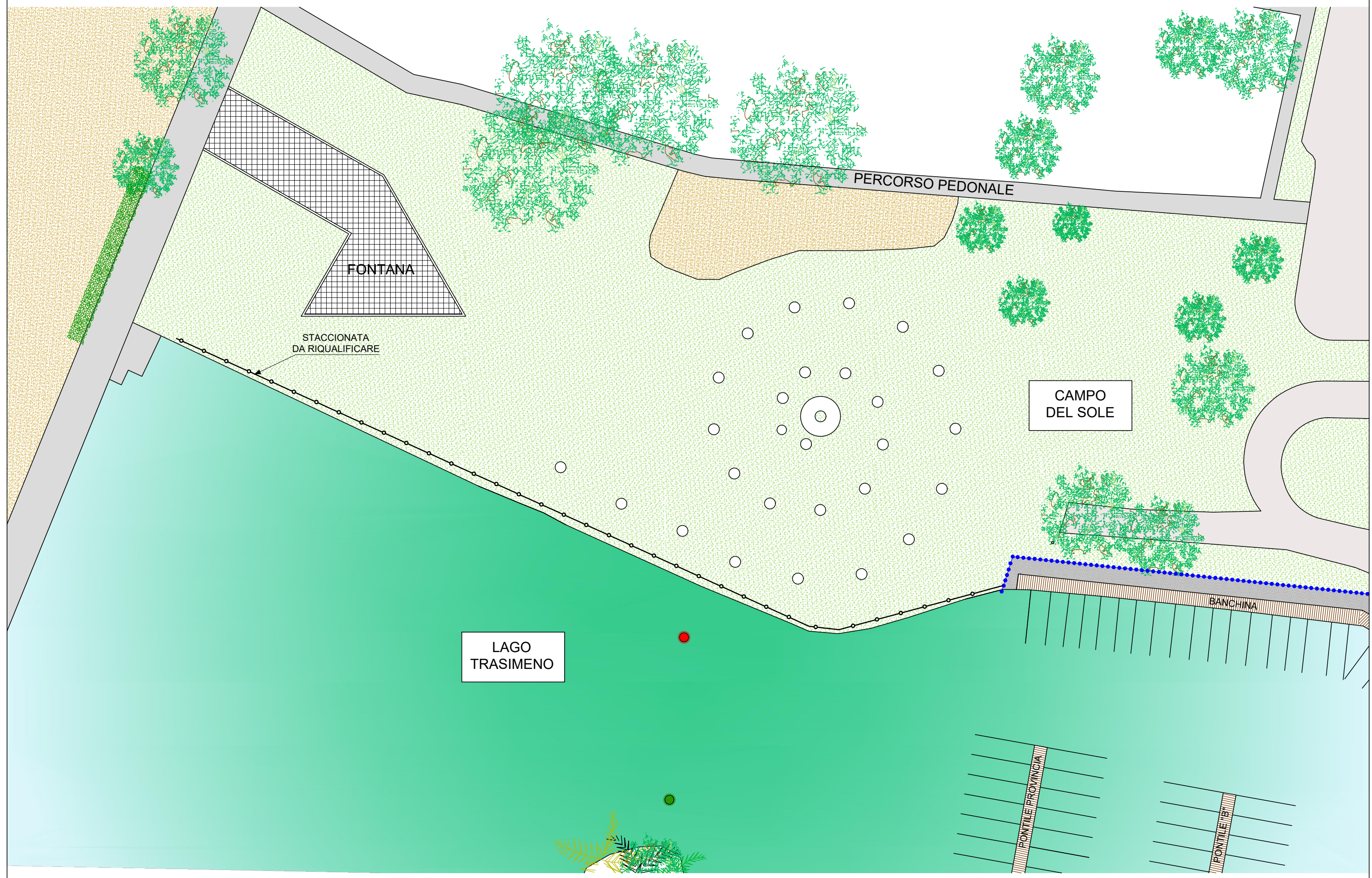
dati generali

data di presentazione:  
Gennaio 2020

fattore di scala:  
1:500

il tecnico

# CAMPO DEL SOLE - scala 1:500 - STATO ATTUALE



# CAMPO DEL SOLE - scala 1:500 - STATO DI PROGETTO

