

**LEGENDA IMPIANTO ELETTRICO:**

|  |                                       |     |                             |
|--|---------------------------------------|-----|-----------------------------|
|  | QUADRO ELETTRICO GENERALE             | HCS | PRESA DI CORRENTE SCHUKO    |
|  | CONTATORE                             | C   | CITOFONO                    |
|  | SCATOLA TELECOM                       | T   | PRESA TELEFONICA            |
|  | SCATOLA DI DERIVAZIONE                | F   | PRESA FAX                   |
|  | INTERRUTTORE UNIPOLARE                | U   | PRESA ANTENNA TV            |
|  | INTERRUTTORE BIPOLARE                 | B   | CAMPANELLO                  |
|  | INTERRUTTORE MULTIPLO                 | M   | SUONERIA                    |
|  | INTERRUTTORE CON RELE                 | R   | ALTOPARLANTI                |
|  | PRESA DI CORRENTE BIVALENTE           | B   | ASPIRATORE                  |
|  | PRESA DI CORRENTE COMANDATA           | W   | IMPIANTO WIFI               |
|  | PRESA DI CORRENTE ESTERNA             | E   | PUNTO LUCE A SOFFITTO       |
|  | PRESA DI CORRENTE INDUSTRIALE         | I   | PUNTO LUCE A PARETE         |
|  | PRESA DI CORRENTE INDUSTRIALE ESTERNA | I-E | PUNTO LUCE A PARETE ESTERNO |
|  | CRONO-TERMOSTATO                      | TD  | TRASMISSIONE DATI           |
|  | PUNTO LUCE A SOFFITTO IP55            | ALL | CENTRALINA ALLARME          |
|  | PUNTO LUCE ESTERNO CREPUSCOLARE       | ALL | RILEVATORE ALLARME          |
|  | PULSANTE A TIRANTE                    |     |                             |

PLANIMETRIA PIANO CANTINA - INTERVENTI SU IMPIANTO ELETTRICO  
SCALA 1:100

SCALA C.D.D. 05

SCHEDA: PIANTA PIANO CANTINA - IMPIANTO ELETTRICO

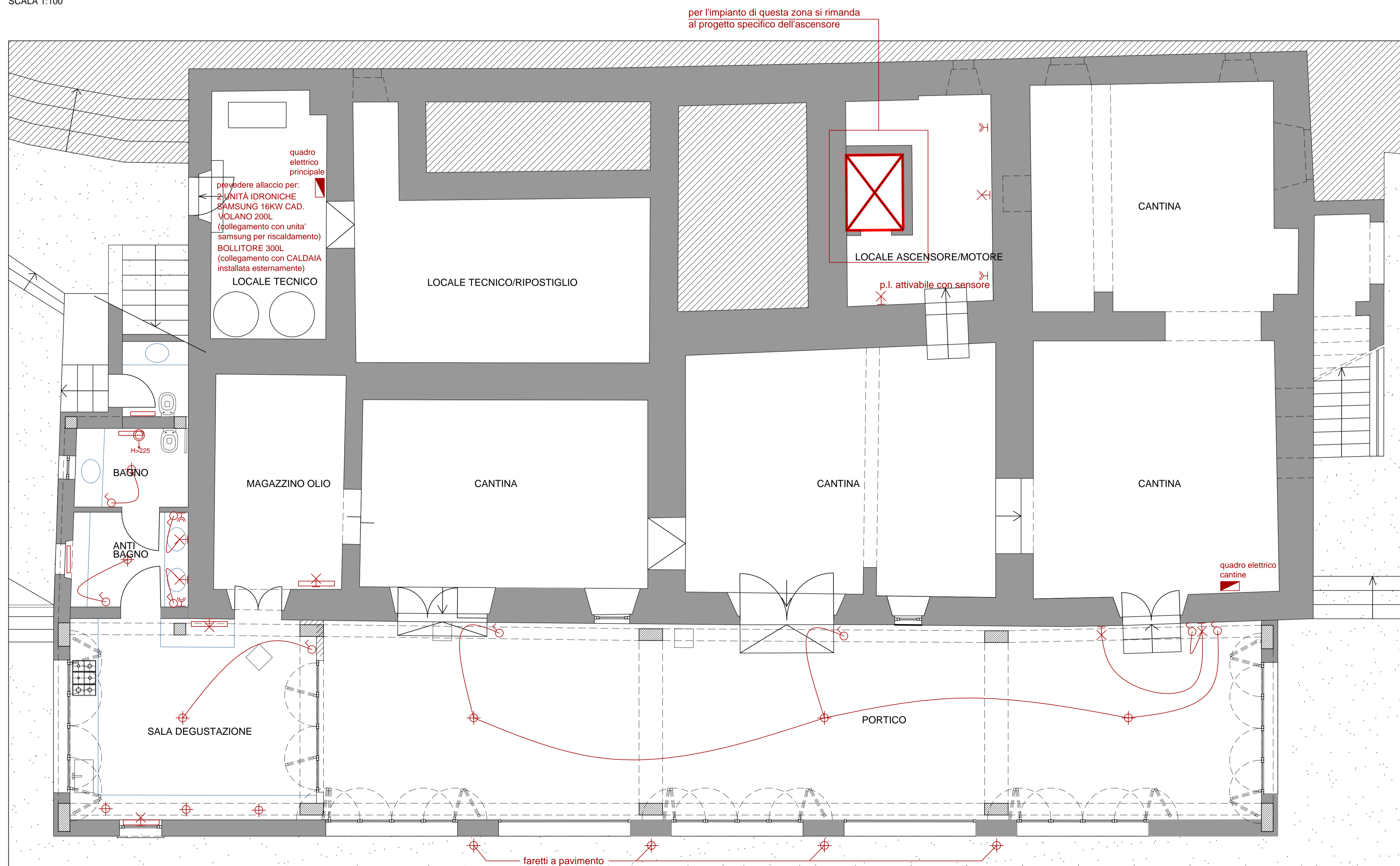
PROGETTO: VILLA E CANTINA DELL'AZIENDA AGRICOLA MONTEMELINO - Ristrutturazione Edilizia ed Ampliamento in Variante al PRG vigente e adottato - Procedimento SUAP

ARCH. ANDREA PALOMBARO  
CORSO VITTORIO EMANUELE II, 282/284 - 00186 ROMA - ITALY  
TEL. STUDIO: 066882844 - FAX STUDIO: 066882664 - CELL.: 3471013386 - EMAIL: palombaro.studio@gmail.com

REVISIONI: 1. 2. 3.

**NOTE GENERALI ALL'IMPIANTO ELETTRICO:**

- L'IMPIANTISTA HA L'OBBLIGO DI COORDINARE L'ESECUZIONE DEI PROPRI LAVORI CON LE ESIGENZE DIPENDENTI DALL'EVENTUALE CONTEMPORANEA ESECUZIONE DI ALTRE OPERE ED IMPIANTI AFFIDATI AD ALTRE DITTE.
- TUTTE LE PRESE SARANNO A QUOTA CM. 25 (FILO INFERIORE) DA TERRA SE NON ALTRIMENTI SPECIFICATO; LE PRESE SOPRA I PIANI LAVORO SARANNO A QUOTA CM 30 (FILO INFERIORE) DA QUESTI SE NON DIVERSAMENTE SPECIFICATO. LE PRESE PER GLI ELETTRODOMESTICI SARANNO ADATTE ALLE LORO NECESSITÀ SPECIFICHE.
- TUTTI GLI INTERRUTTORI SARANNO A QUOTA CM 90 (FILO INFERIORE) DA TERRA SE NON ALTRIMENTI SPECIFICATI.
- TUTTI I PUNTI LUCE A PARETE SARANNO A QUOTA CM. 210 (FILO INFERIORE) SE NON ALTRIMENTI SPECIFICATO.
- TUTTE LE PRESE, GLI INTERRUTTORI ED I PUNTI LUCE SONO INDICATI NELLE TAVOLE; PER LA POSIZIONE ESATTA COORDINARE CON L'ARCHITETTO IN CANTIERE.
- L'ALTEZZA DEI PUNTI LUCE SOPRA I LAVABI DOVRÀ ESSERE DEFINITA IN CANTIERE.
- LA PLACCHE SARANNO SCELTE IN CANTIERE SUL CAMPIONARIO FORNITO DALL'ELETTRICISTA.



PIANTA PIANO CANTINA - IMPIANTO ELETTRICO  
SCALA 1:50

