

LEGENDA IMPIANTO ELETTRICO:

	QUADRO ELETTRICO GENERALE	Hs	PRESA DI CORRENTE SCHUKO
	CONTATORE	C	CITOFONO
	SCATOLA TELECOM	T	PRESA TELEFONICA
	SCATOLA DI DERIVAZIONE	F	PRESA FAX
	INTERRUTTORE UNIPOLARE	U	PRESA ANTENNA TV
	INTERRUTTORE BIPOLARE	B	CAMPANELLO
	INTERRUTTORE MULTIPLO	M	SUONERIA
	INTERRUTTORE CON RELE	R	ALTOPARLANTI
	PRESA DI CORRENTE BIVALENTE	B	ASPIRATORE
	PRESA DI CORRENTE COMANDATA	W	IMPIANTO WIFI
	PRESA DI CORRENTE ESTERNA	E	PUNTO LUCE A SOFFITTO
	PRESA DI CORRENTE INDUSTRIALE	I	PUNTO LUCE A PARETE
	PRESA DI CORRENTE INDUSTRIALE ESTERNA	I-E	PUNTO LUCE A PARETE ESTERNO
	CRONO-TERMOSTATO	TD	TRASMISSIONE DATI
	PUNTO LUCE A SOFFITTO IP55	ALL	CENTRALINA ALLARME
	PUNTO LUCE ESTERNO CREPUSCOLARE	ALL	RILEVATORE ALLARME
	PULSANTE A TIRANTE		

PLANIMETRIA PIANO TERRA - INTERVENTI SU IMPIANTO ELETTRICO
SCALA 1:100

SCALA C.D.D. **E06** CODICE

SCHEDA: PIANTA PIANO TERRA - IMPIANTO ELETTRICO

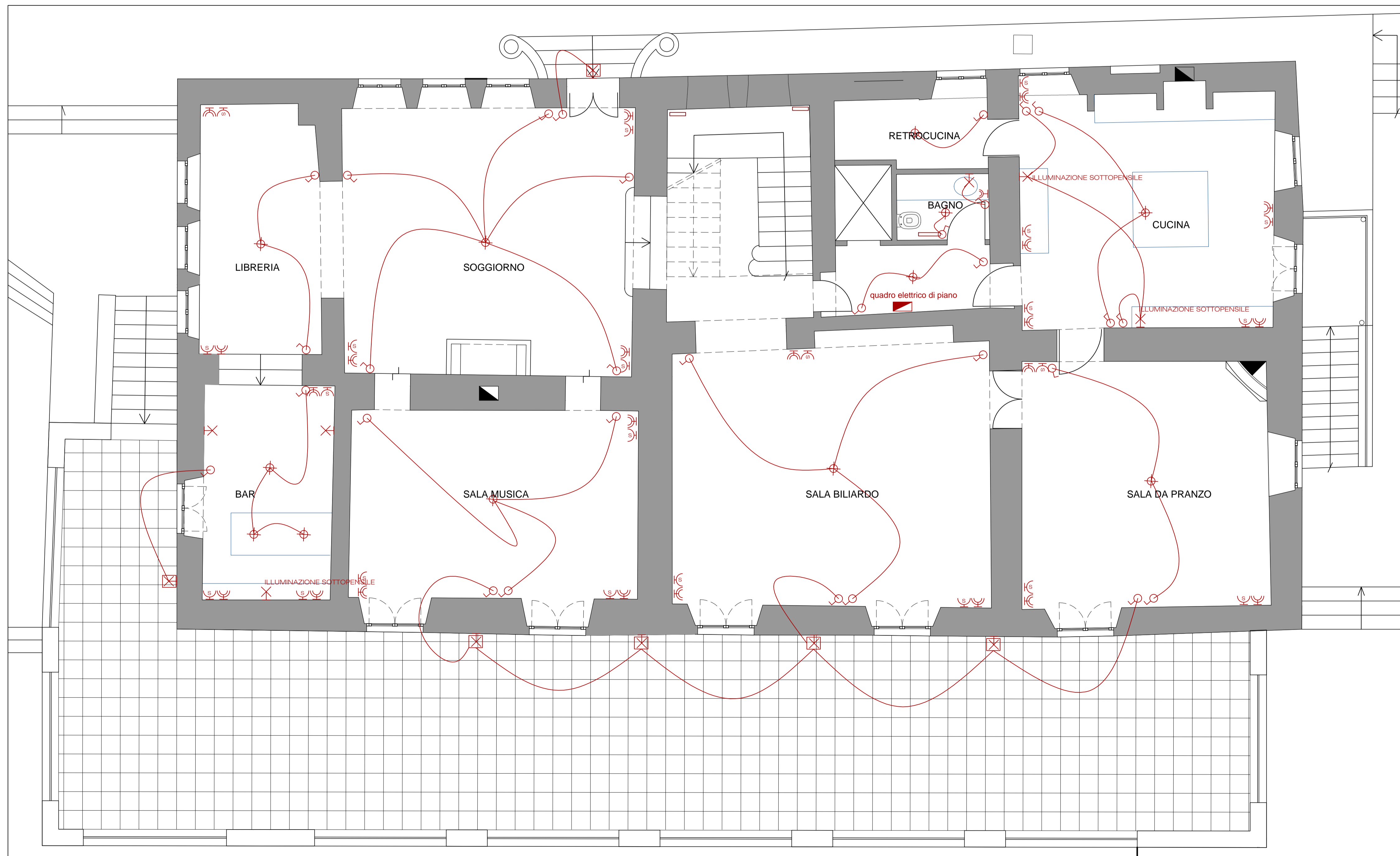
PROGETTO: VILLA E CANTINA DELL'AZIENDA AGRICOLA MONTEMELINO - Ristrutturazione Edilizia ed Ampliamento in Variante al PRG vigente e adottato - Procedimento SUAP

ARCH. ANDREA PALOMBARO
CORSO VITTORIO EMANUELE II, 282/284 - 00186 ROMA - ITALY
TEL. STUDIO: 066882844 - FAX STUDIO: 066882664 - CELL.: 3471013386 - EMAIL: palombaro.studio@gmail.com

REVISIONI: 1. _____ 2. _____ 3. _____

NOTE GENERALI ALL'IMPIANTO ELETTRICO:

- L'IMPIANTISTA HA L'OBBLIGO DI COORDINARE L'ESECUZIONE DEI PROPRI LAVORI CON LE ESIGENZE DIPENDENTI DALL'EVENTUALE CONTEMPORANEA ESECUZIONE DI ALTRE OPERE ED IMPIANTI AFFIDATI AD ALTRE DITTE.
- TUTTE LE PRESE SARANNO A QUOTA CM. 25 (FILO INFERIORE) DA TERRA SE NON ALTRIMENTI SPECIFICATO; LE PRESE SOPRA I PIANI LAVORO SARANNO A QUOTA CM 30 (FILO INFERIORE) DA QUESTI SE NON DIVERSAMENTE SPECIFICATO.
LE PRESE PER GLI ELETTRODOMESTICI SARANNO ADATTE ALLE LORO NECESSITÀ SPECIFICHE.
- TUTTI GLI INTERRUTTORI SARANNO A QUOTA CM 90 (FILO INFERIORE) DA TERRA SE NON ALTRIMENTI SPECIFICATI.
- TUTTI I PUNTI LUCE A PARETE SARANNO A QUOTA CM. 210 (FILO INFERIORE) SE NON ALTRIMENTI SPECIFICATO.
- TUTTE LE PRESE, GLI INTERRUTTORI ED I PUNTI LUCE SONO INDICATI NELLE TAVOLE; PER LA POSIZIONE ESATTA COORDINARE CON L'ARCHITETTO IN CANTIERE.
- L'ALTEZZA DEI PUNTI LUCE SOPRA I LAVABI DOVRA' ESSERE DEFINITA IN CANTIERE.
- LA PLACCHE SARANNO SCELTE IN CANTIERE SUL CAMPIONARIO FORNITO DALL'ELETTRICISTA.



PIANTA PIANO TERRA - IMPIANTO ELETTRICO
SCALA 1:50

